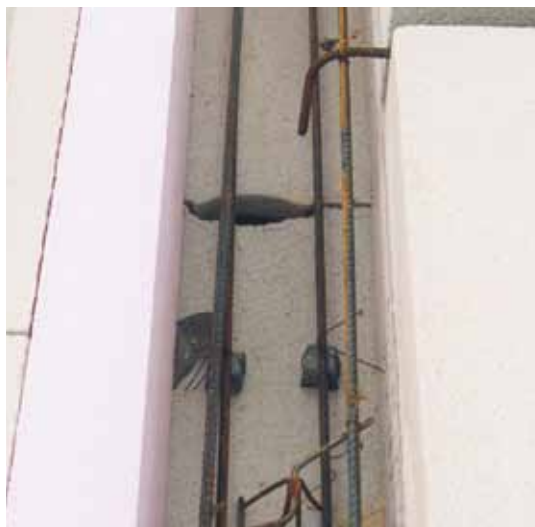


YTONG Deckenrostverblender

Verblendplatten, Verblendelemente

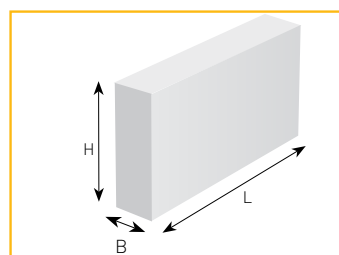
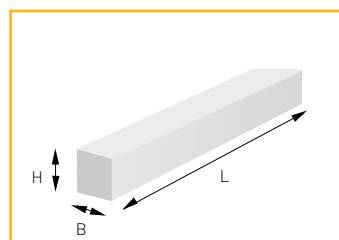
Vorteile auf einen Blick

- dünne Plansteine/Elemente zur äußeren Abmauerung von Ort-beton-Bauteilen (z.B. Stahlbetondecken und Ringanker)
- keine zusätzlichen Schalungsarbeiten
- passende Ausführung für die gängigen Deckenhöhen
- schnelles und einfaches Setzen in Dünnbettmörtel
- kein Materialwechsel, gleicher Putzgrund für die Oberflächenbeschichtung



Technische Daten

Kriterium	Dimension	Güteklasse			
		PP 2		P 3,3	
Druckfestigkeit i. M.	N/mm ²	2,5		3,5	
Rohdichteklasse	-	0,50		0,60	
Wärmeleitfähigkeit λ_D	W/mK	0,13		0,16	
Rechenwert Eigenlast	kN/m ³	6,0		7,2	
Diffusionswiderstand μ	-	5			
Länge	cm	60		250	
Höhen	cm	25		20/24	
Breiten (Dicken)	cm	5	7,5	10	10
Paletteninhalt	Stk	96	64	48	-
	m ²	14,40	9,60	7,20	-



Technische Regelwerke:

Porenbeton Verblendplatten nach ÖNORM B 3209 bzw. Porenbeton Verblendelemente in Anlehnung an DIN 4223-1 bis 5

Anwendungsbereich:

Ergänzungsteil zur äußeren Abmauerung von Umschließungsrosten bzw. Stahlbetondecken

Profilierung:

Glatt

Maßgenauigkeit:

Länge/Breite $\pm 1,5$ mm, Höhe $\pm 1,0$ mm

Feuer/Brandschutz:

Nicht brennbar

Verarbeitung/Ausführung

Analog nichttragende Wände

Mörtel

Planblockmörtel M 10 nach ÖNORM EN 998-2

Oberflächenbehandlung:

Außen: YTONG Außenputz, abgestimmte Leichtputze